



UNIVERSITATEA DIN PITEȘTI

Instituție Atestată în domeniul cercetare-dezvoltare, conform HG Nr. 551/2007 prin Decizia Autorității Naționale pentru Cercetare Științifică nr. 9719/18.08.2008, cu un standard de performanță de 43,64 puncte, calculat prin raportarea contribuției la numărul total de cadre didactice din instituție, la data respectivă.

Universitatea din Pitești este o universitate multidisciplinară, fondată în anul 1962, care prin excelența cadrelor didactice și a studenților pe care universitatea i-a avut în timp și-a clădit o imagine bună, în conștiința publică și în mediile academice și industriale, din țară și străinătate.

Ca factor principal care generează cunoaștere în universitate, **cercetarea științifică** ocupă un loc central în viziunea strategică la nivelul managementului Universității din Pitești.

DEPARTAMENTUL PENTRU CERCETARE ȘTIINȚIFICĂ, TRANSFER TEHNOLOGIC ȘI ACCESARE FONDURI STRUCTURALE (DCSTTAFS)

Pentru organizarea și managementul cercetării științifice, Universitatea din Pitești a creat în structura sa Departamentul pentru Cercetare Științifică, Transfer Tehnologic și Accesare Fonduri Structurale (DCSTTAFS) care este organul executiv al Consiliului Cercetării Științifice (CCS). Cu ajutorul secretarilor științifici ai fiecărei facultăți, DCSTTAFS implementează politica elaborată de CCS, în scopul bunei desfășurări a activității de cercetare științifică. În Universitatea din Pitești, cadrele didactice, cercetătorii, doctoranzii și studenții își desfășoară activitatea de cercetare științifică în laboratoarele celor 11 facultăți cu 31 de catedre și ale celor 8 centre de cercetare.

Pornind de la ideea că *performanța instituțională este suma performanțelor individuale*, începând cu anul 2008, DCSTTAFS a întreprins o serie de acțiuni pentru intensificarea activităților de cercetare științifică:

- Organizarea unor forumuri de discuții libere și directe (nemijlocite), ale căror scopuri sunt partajarea experiențelor individuale câștigate în competițiile specifice, naționale și internaționale și încurajarea cadrelor didactice pentru scrierea de propuneri de proiecte de cercetare.
- Organizarea unor întâlniri anuale la fiecare facultate din cadrul universității, având următoarele scopuri:
 - prezentarea unor analize statistice privind evoluția temporală a rezultatelor activității de cercetare științifică în cadrul fiecărei facultăți;

Departamentul pentru Cercetare Științifică, Transfer Tehnologic și Accesare Fonduri Structurale



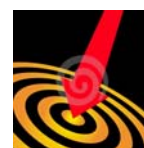
Idei



Oameni



Timp



Țintă

- încurajarea facultăților pentru identificarea unor direcții de cercetare în concordanță cu resursele existente și domeniile în care sunt performanțe recunoscute și validate, în scopul constituirii și acreditării de centre de cercetare;
 - impulsivarea fiecărei facultăți pentru intensificarea eforturilor de organizare a unor manifestări științifice și de editare a unor publicații periodice recunoscute național și internațional;
 - conștientizarea fiecărei facultăți pentru crearea/intensificarea relațiilor de cooperare științifică internațională din care să rezulte colective mixte de cercetare, doctorate în cotutelă, stagii postdoctorale, vizite de înalt nivel științific de tip profesor invitat, etc;
- Stabilirea unei proceduri pentru sprijinirea și stimularea prin recompensare a persoanelor din activitatea cărora rezultă creșterea vizibilității universității la nivel internațional.

În principal, se urmărește creșterea transparenței și conștientizarea cu privire la importanța indicatorilor de evaluare a activității de cercetare științifică pentru viitorul universității. Altfel spus, toate acestea se încadrează în demersul DCSTTAFS de ameliorare a comunicării în interior, pe verticală și pe orizontală.

În Universitatea din Pitești, cercetarea științifică este evaluată periodic folosind criteriile specifice indicatorului CNCSIS IC6 (<http://www.cnscis.ro/Public/cat/25/Prezentare.html>). În conformitate cu acesta, în cele ce urmează este ilustrată grafic evoluția rezultatelor cercetării în ultimii doi ani, în cadrul Universității din Pitești.



Departamentul pentru Cercetare Științifică, Transfer Tehnologic și Accesare Fonduri Structurale



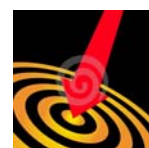
Idei



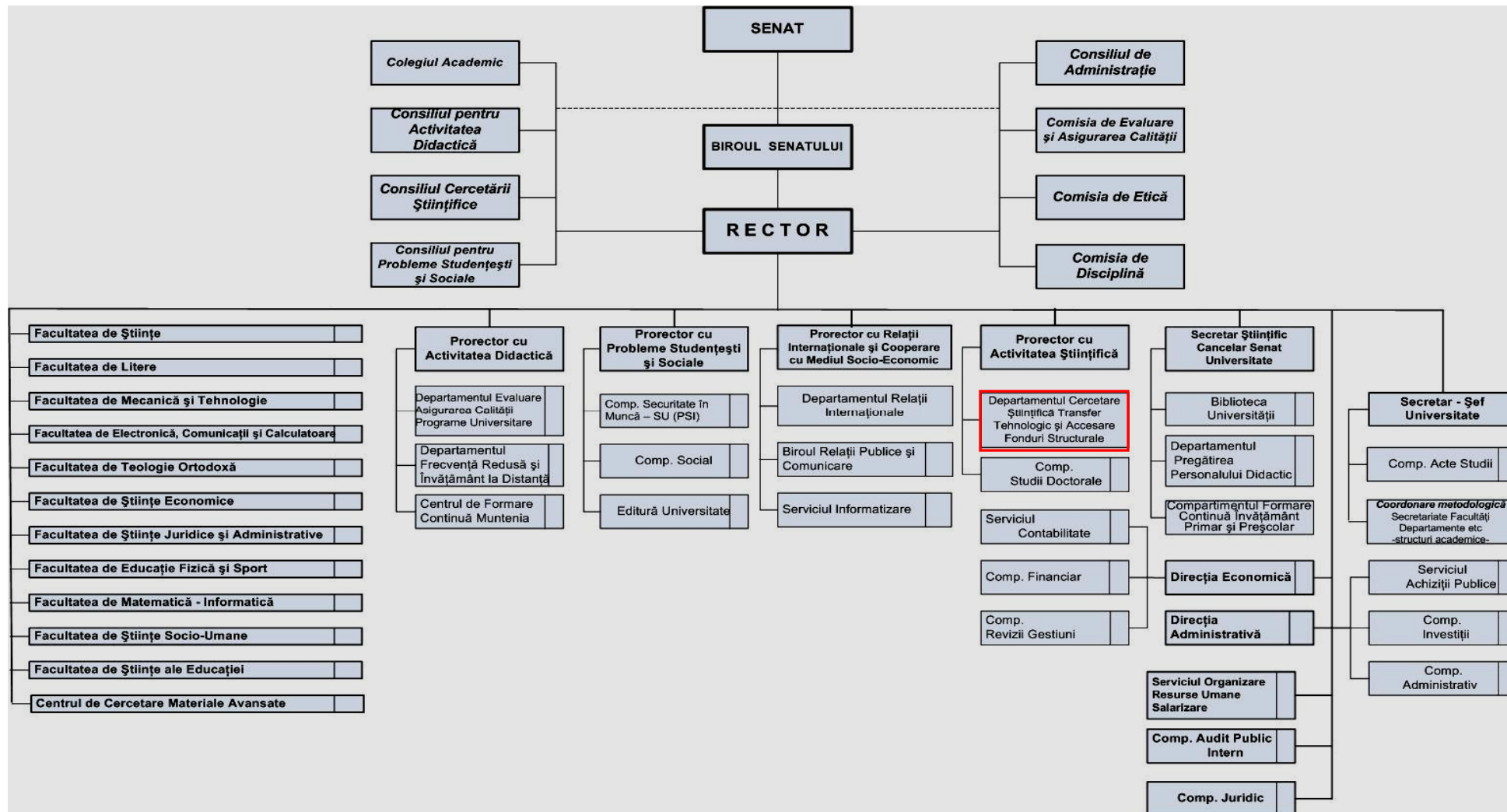
Oameni



Țimp



Țintă



Departamentul pentru Cercetare Științifică, Transfer Tehnologic și Accesare Fonduri Structurale



Idei



Oameni

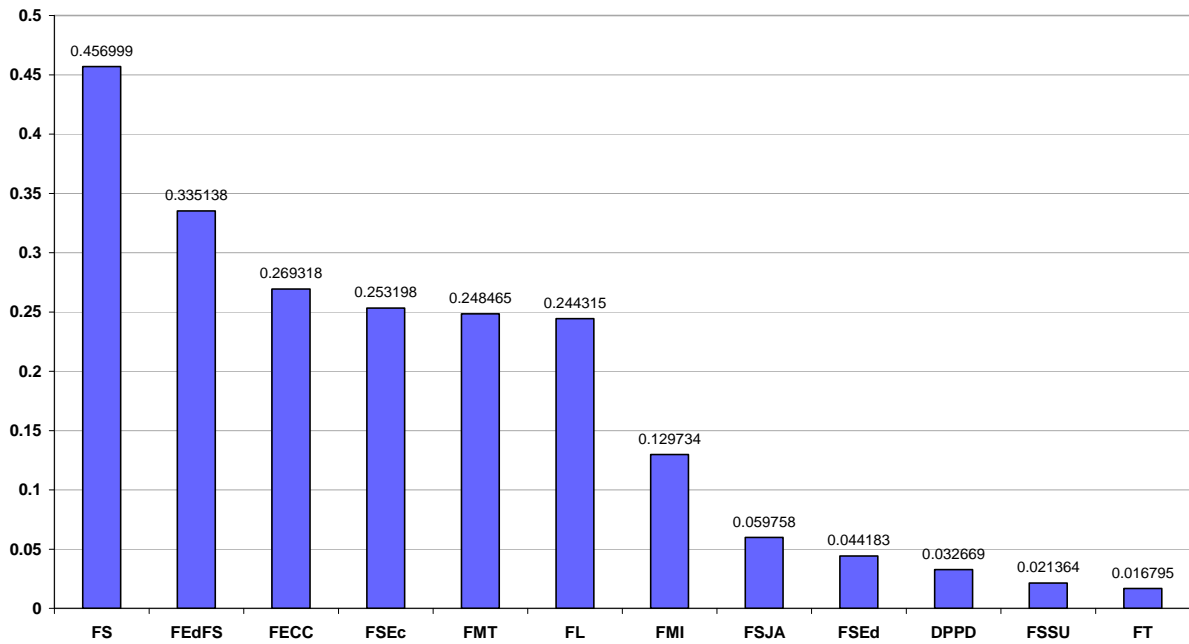


Timp

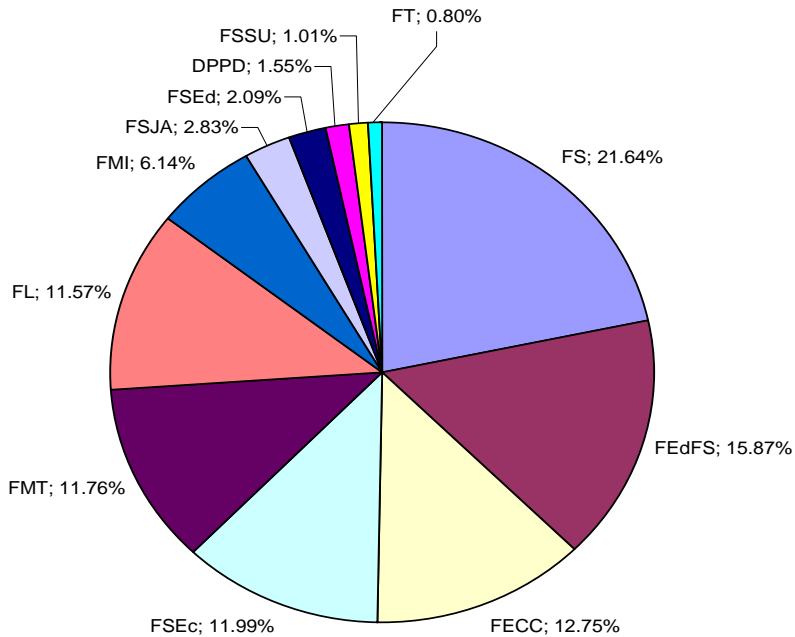


Țintă

CONTRIBUTIA FIECAREI FACULTATI LA IC6_UPIT/2009
n_total_UPIT = 2,12



CONTRIBUTIA FIECAREI FACULTATI LA IC6_UPIT/2009
n_total_UPIT = 2,12



Legendă:

FS – Facultatea de Științe, FECC – Facultatea de Electronică Calculatoare și Comunicații, FEEdFS – Facultatea de Educație Fizică și Sport; FMT – Facultatea de Mecanică și Tehnologie, FSEc – Facultatea de Științe Economice, FL – Facultatea de Litere, FMI – Facultatea de Matematică Informatică, DPPD – Departamentul de Pregătire a Personalului Didactic, FSSU – Facultatea de Științe Socio-Umane, FSJA – Facultatea de Științe Juridice și Administrative, FSEd – Facultatea de Științele Educației, FT – Facultatea de Teologie Ortodoxă.

Departamentul pentru Cercetare Științifică, Transfer Tehnologic și Accesare Fonduri Structurale



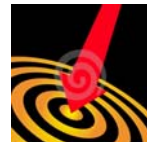
Idei



Oameni

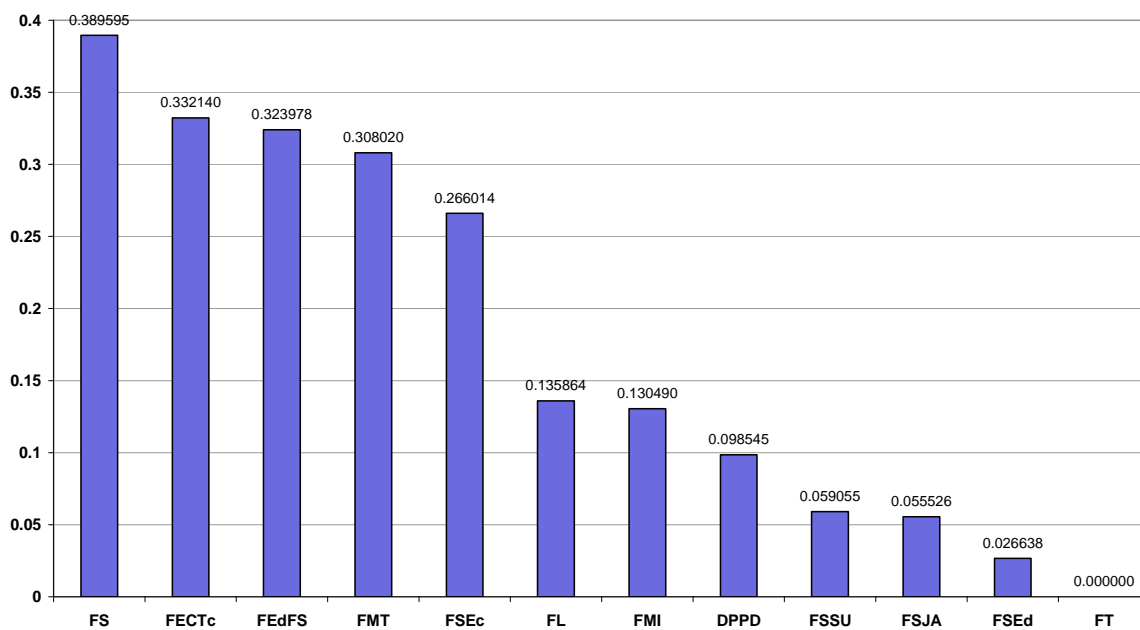


Timp

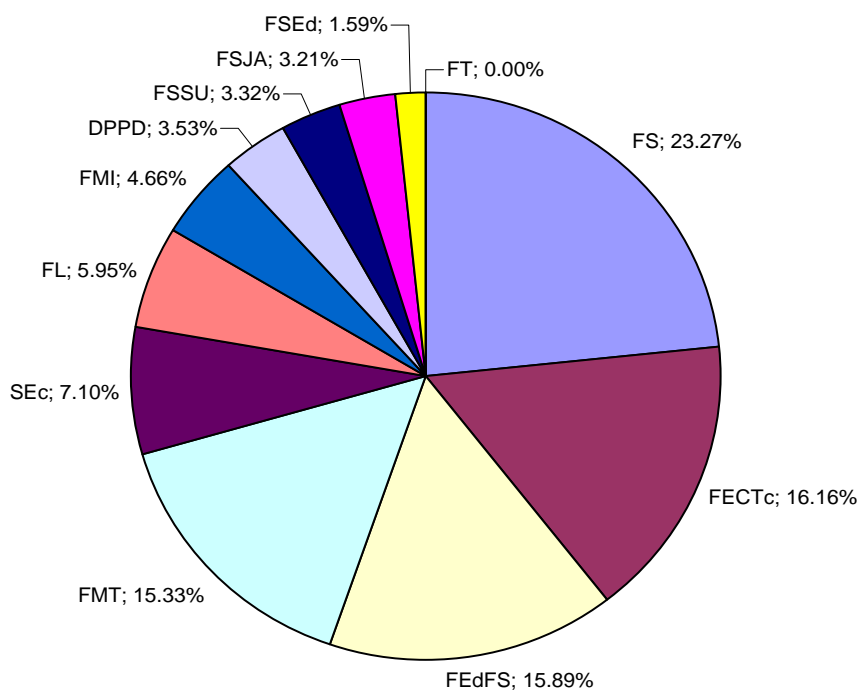


Țintă

CONTRIBUTIA FIECAREI FACULTATI LA IC6_UPIT/2008
n_total_UPIT = 2,126



CONTRIBUTIA FIECAREI FACULTATI LA IC6_UPIT/2008
n_total_UPIT = 2,126



Departamentul pentru Cercetare Științifică, Transfer Tehnologic și Accesare Fonduri Structurale



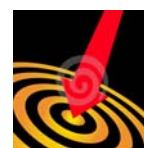
Idei



Oameni

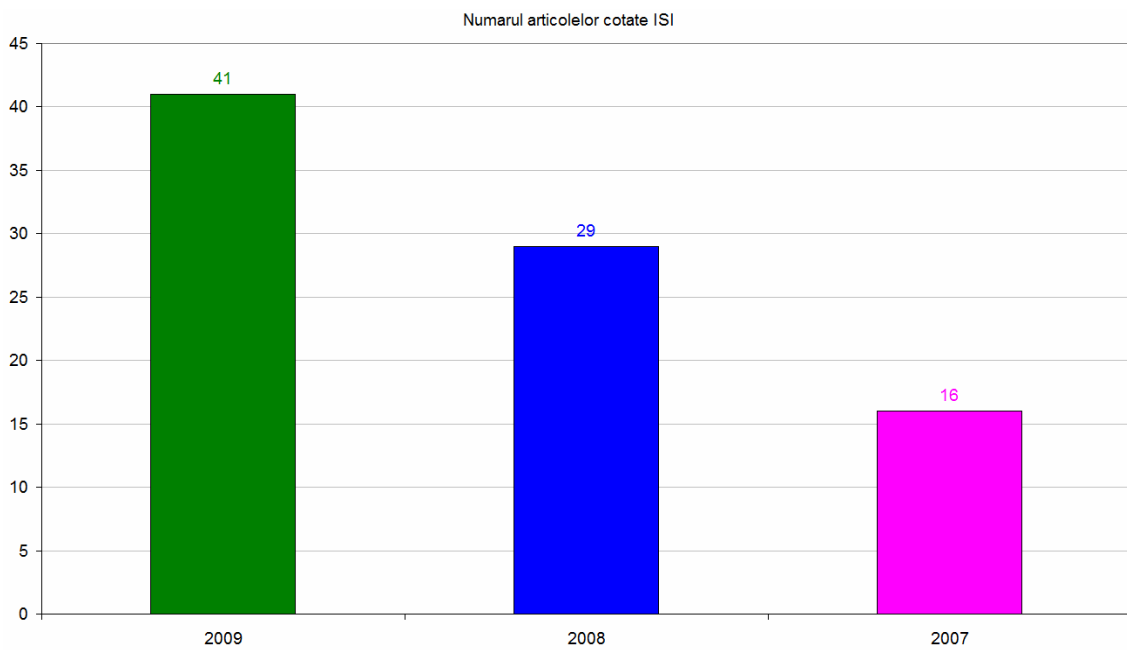
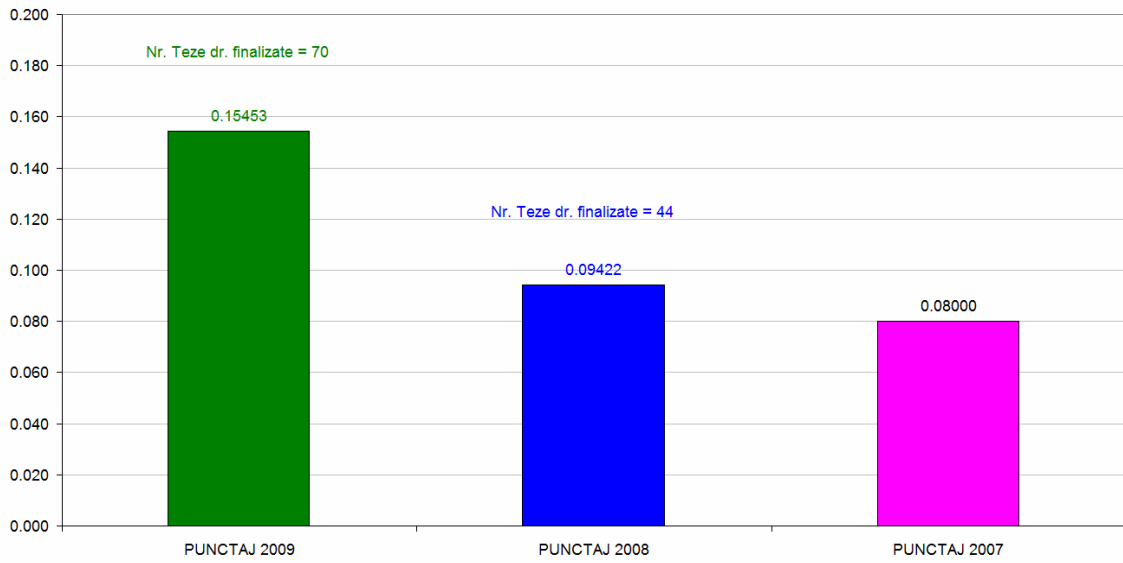


Timp



Țintă

**Eficiența în pregătirea de resursa umană înalt calificată pentru activitatea de cercetare științifică
(raportul dintre numărul total de teze finalizate și susținute public și numărul total de doctoranzi înscriși
la nivelul universității)**



Departamentul pentru Cercetare Științifică, Transfer Tehnologic și Accesare Fonduri Structurale



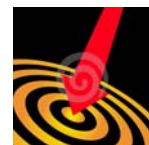
Ideii



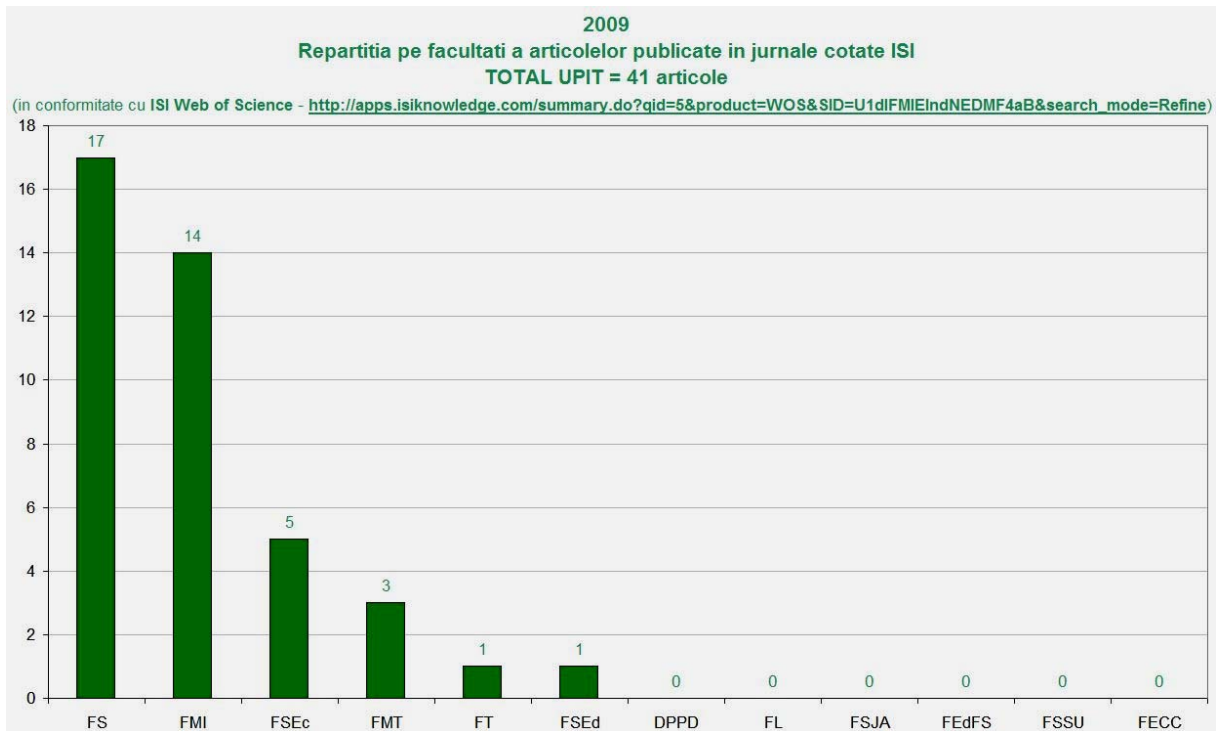
Oamenii



Timp



Țintă



Departamentul pentru Cercetare Științifică, Transfer Tehnologic și Accesare Fonduri Structurale



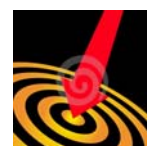
Idei



Oameni



Timp



Țintă